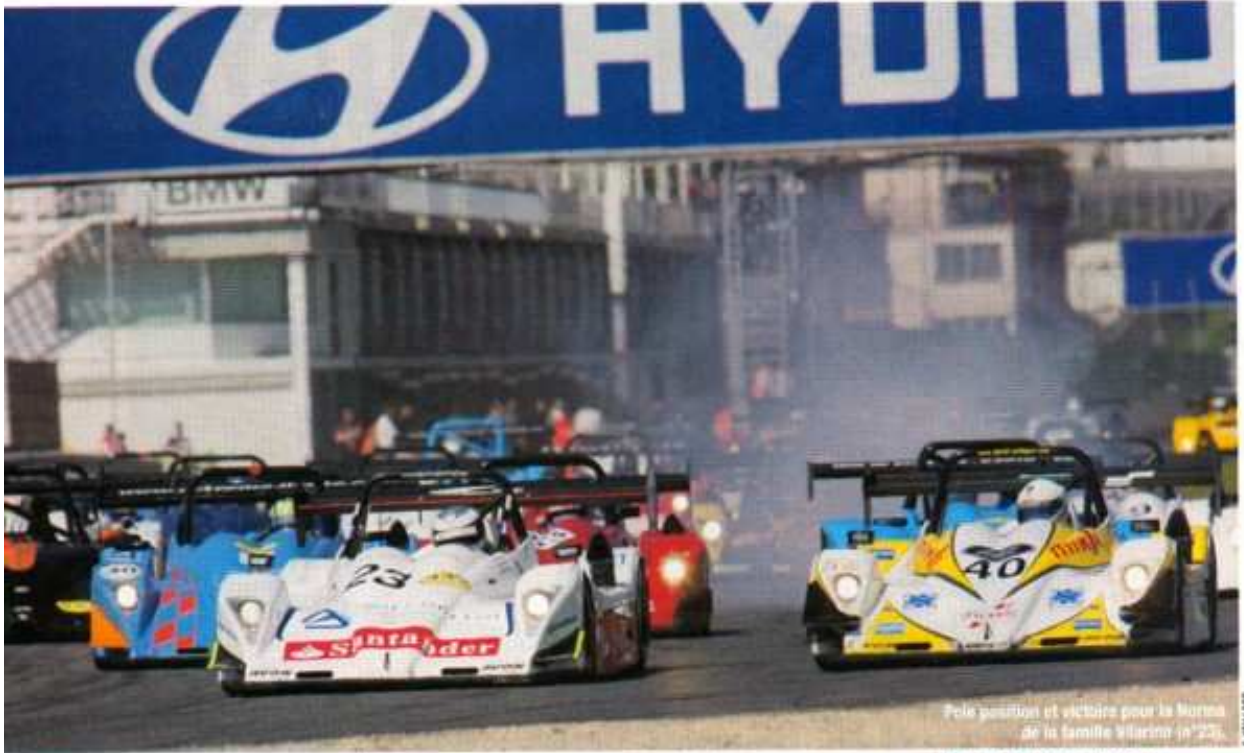


SÉRIE FFSA - JARAMA

# COUP D'ENVOI



Pole position et victoire pour la Norma de la famille Vilarino n° 23.

**L**e soleil et le ciel bleu ont accueilli les concurrents de la Série FFSA-VdeV pour ce qui constituait le coup d'envoi de la saison 2009. L'occasion de retrouver aux avant-postes les habitués de la discipline: répartis dans les catégories Endurance VHC, Proto et GT/Tourisme. Un grand cru 2009 semble d'ores et déjà s'annoncer. **S. E.**

### ENDURANCE PROTO VILARINO À DOMICILE

Sur ses terres, la famille Vilarino avait à cœur de briller. Cela a bien commencé puisque Ander Vilarino s'était imposé depuis la pole. Malheureusement retardé dès les premières dizaines de minutes de course, Ander et Andres ont entamé une remontée qui, à l'issue des 4 heures, s'est soldée par une victoire amplement méritée car complétée par le meilleur tour en course. La Norma M20 a ainsi devancé deux autres productions du constructeur de Saint-Pé de Bigorre, Haezebrouck et Faggonnato échouant dans la roue des leaders. Ilano et Thirion complètent le podium devant la Ligier JS49 de Julien Schell et David Caussinél, lauréats de la saison 2008. Un temps



Quiniou est à Jarama comme à la maison. Il l'a encore prouvé.

en tête, Zolinger et Mondolot terminent au 7<sup>e</sup> rang.

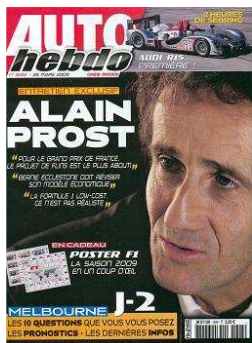
### ENDURANCE GT/TOURISME PAGNY EN CHAMPION

Vanqueur de la saison 2008, Jean-Paul Pagny est resté fidèle à sa Ferrari 430 et s'est présenté en Espagne en compagnie de Thierry Pernier pour les 4 premières heures de course de l'année. Nos deux compères n'ont pas fait

dans le détail puisque la pole position a été accompagnée d'une victoire nette et sans bavure. Le seul équipage à pouvoir les menacer, Parisy et Maillet-Avenel, sur la Lamborghini Gallardo du Puffier Racing, a perdu près de 6 minutes aux stands mais a cravaché pour récupérer la 2<sup>e</sup> place à deux heures de l'arrivée et devançant la Porsche 997 Cup S de Kelders-Gresch. Dans le clan des 52, victoire de la Touring Cup pilotée par Olivier Gomez et Eric Van de Vyver.

### ENDURANCE VHC QUINIOU, COMME D'HAB'

Spécialiste du tracé de Jarama, Michel Quiniou n'a pas manqué l'occasion de s'y imposer une nouvelle fois lors de cette première épreuve 2009, d'une durée de 6 heures. Associé à Alain Fihol, il a pris le départ en 7<sup>e</sup> position et, heure après heure, est remonté dans la hiérarchie, au point de prendre la tête à deux heures de l'arrivée en même temps que la voiture de sécurité a fait son entrée en piste. Ils ont dès lors assuré leurs arrières et ont imposé leur Chevron B16 à la Porsche 911 3.0 I RSR de Bernard Moreau et Miguel Langin, lesquels étranaient leur nouvelle monture. Troisièmes, Eduardo Davila et Isidoro Bajo (Lola T70) ont chipé la dernière marche du podium à l'Elva MK8 de Guanzini, Tissandier et Aloend-Beesand à cinq minutes de la présentation du drapeau à damier. En catégorie GTS11, victoire de la Porsche de Séverine Moreau-Langin qui inaugure bien le nouveau challenge féminin, bien aidée par Franck Lamama.



58 AUTO hebdo